



**COMUNE DI  
MONTEBELLO IONICO**  
(Provincia di Reggio Calabria)

**PIANO STRUTTURALE COMUNALE (P.S.C.)**  
(L.U.R. 16 aprile 2002, n. 19)



**PROFESSIONISTI INCARICATI**  
 arch. Fulvio A. Nasso Gabrielli  
 arch. Arrigo Lagazzo  
 pian. terr. Rocco Panetta  
 sociol. Antonio Nasso  
 agron. Tommaso Calabro  
 consulenza ambientale dott. for. Antonio Nicolaci

arch. Silvia Viviani  
 arch. Ivano Papasergio  
 ing. Ernesto Messiteri  
 geom. Paolo Crea

geologo  
 Simone Lamucara

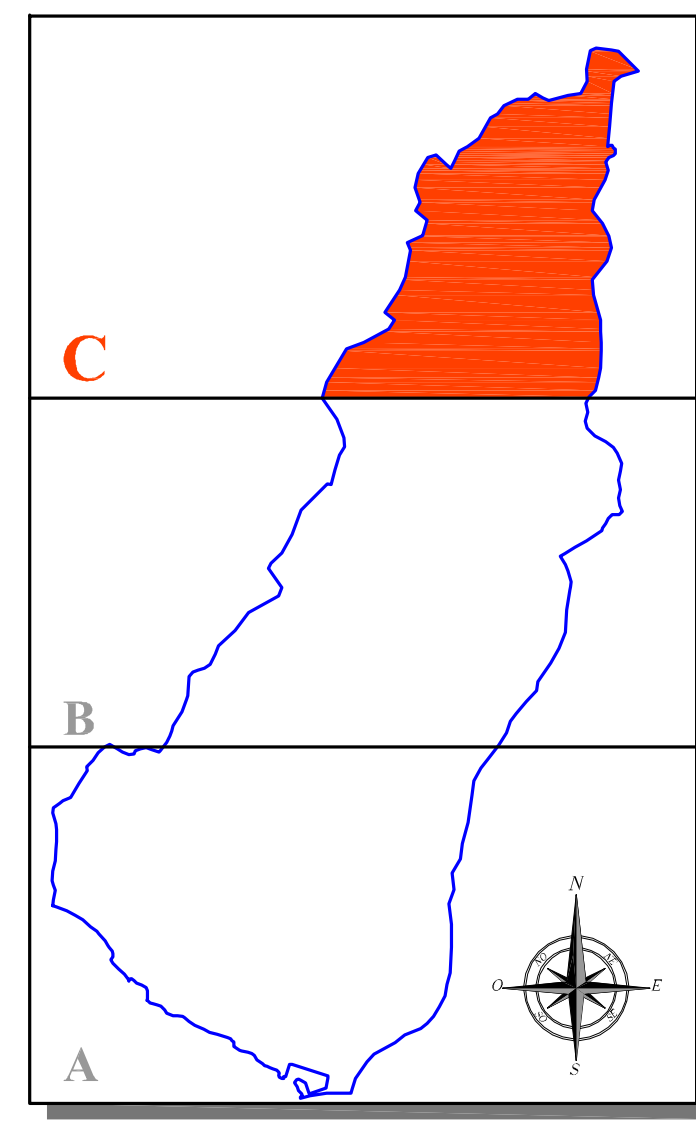
**SINDACO**  
Ugo Saraci

**RESPONSABILE DEL PROCEDIMENTO**  
arch. Salvatore Cocuzoli

**PSM**  
**TAV**  
**1C**

**DOCUMENTO PRELIMINARE DEL PSC**  
**SCHEMA DI MASSIMA**  
**QUADRO NORMATIVO E DI PIANIFICAZIONE**

RAPPORTO DI SCALA: 1:6000  
 DATA: luglio 2020



**INDIVIDUAZIONE PRINCIPALI SCELTE DI PIANO**

**SCHEMA DI PIANO**

**SISTEMA NATURALISTICO AMBIENTALE**

- Parco delle Fiumare
- Parco Agricolo di Montebello Ionico
- Spiaggia e Aree Dunali
- Ambito di Valore Ambientale  
1 - S.I.C. "Pantano"  
2 - S.I.C. "Monte Embrisi e Monte Torrone"
- Luogo di valore Paesaggistico
- Geosito
- Luogo Identitario - Castello Piromallo
- Reticolo Idrografico

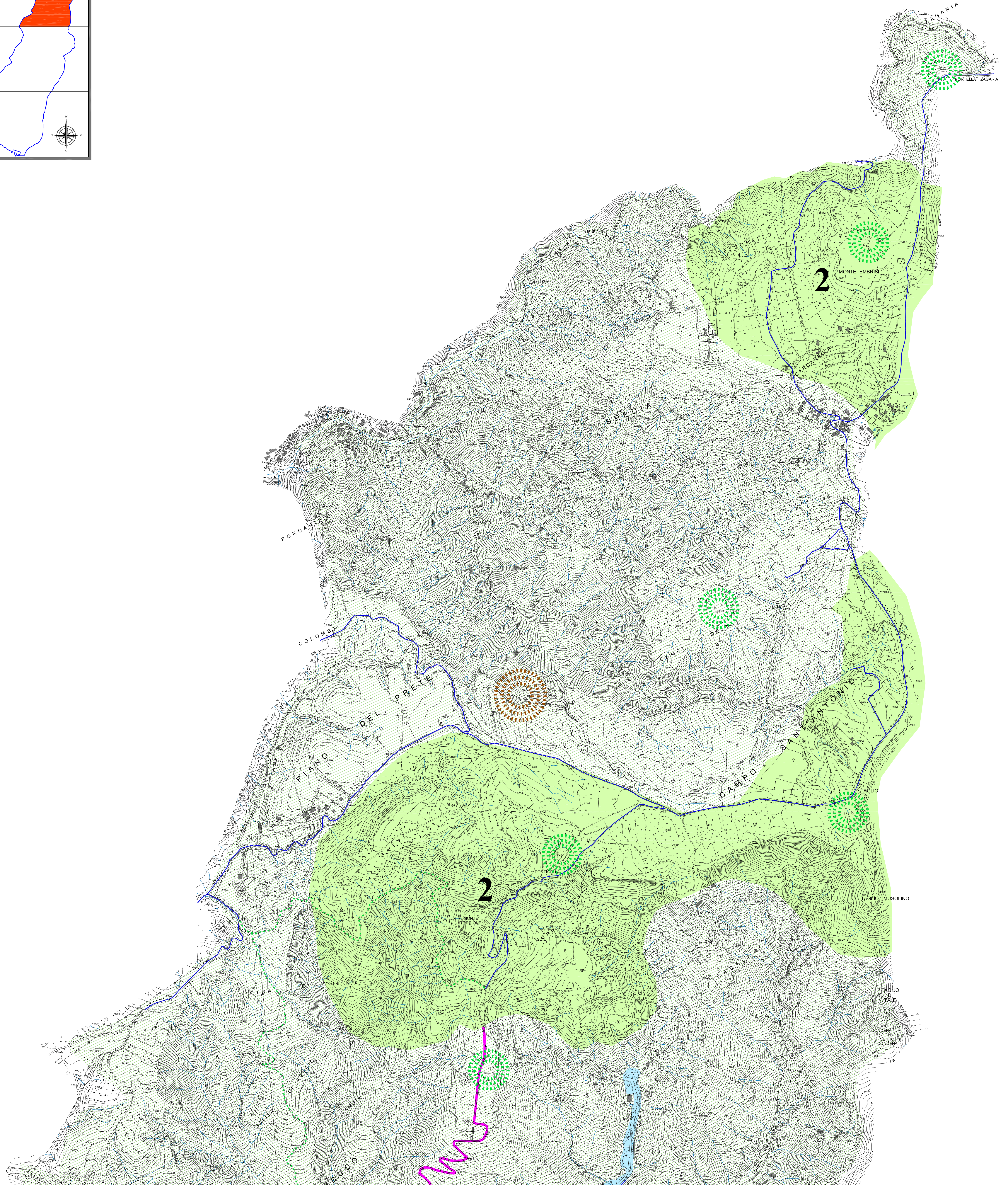
**SISTEMA RELAZIONALE**

- Nuova Viabilità
- Potenziamento Viabilità Esistente
- Rete Connettiva Principale
- Rete Connettiva Secondaria
- Metropolitata di superficie
- Ecomobilità
- Porto
- Rifunionalizzazione Nodo
- Realizzazione Nodi di Intermodalità  
- Stazione Ferroviaria (S1)  
- Stazione Marittima (S2)

**SISTEMA INSEDIATIVO**

- Ambito Urbano Identitario
- Ambito Urbano Consolidato
- Ambito di Rigenerazione Urbana
- Ambito di Perequazione
- Concentrazione dei Diritti Edificatori
- Perequazione Turistica
- Ambito Rurale Identitario
- Parco Urbano Lineare
- Parco Urbano
- Servizi Esistenti - P.R.G.
- Ambito per Servizi di progetto
- Ambito Recupero Insediamenti Abusivi
- Ambito di Servizio Area S.I.C.
- Area A.S.I.
- Area Interessata da prescrizioni P.A.I.

- Ambito Cimiteriale
- Perimetro Aree indicate dal Comune per il redigendo Piano Protezione Civile
- Perimetro Demanio (S.I.D. Sistema Informativo Demanio Marittimo)



RAPPRESENTAZIONE DI MASSIMA DELLE SCELTE PIANIFICATORIE