



**COMUNE DI  
MONTEBELLO IONICO**  
*(Provincia di Reggio Calabria)*

**PIANO STRUTTURALE COMUNALE (P.S.C.)**  
*(L.U.R. 16 aprile 2002, n. 19)*

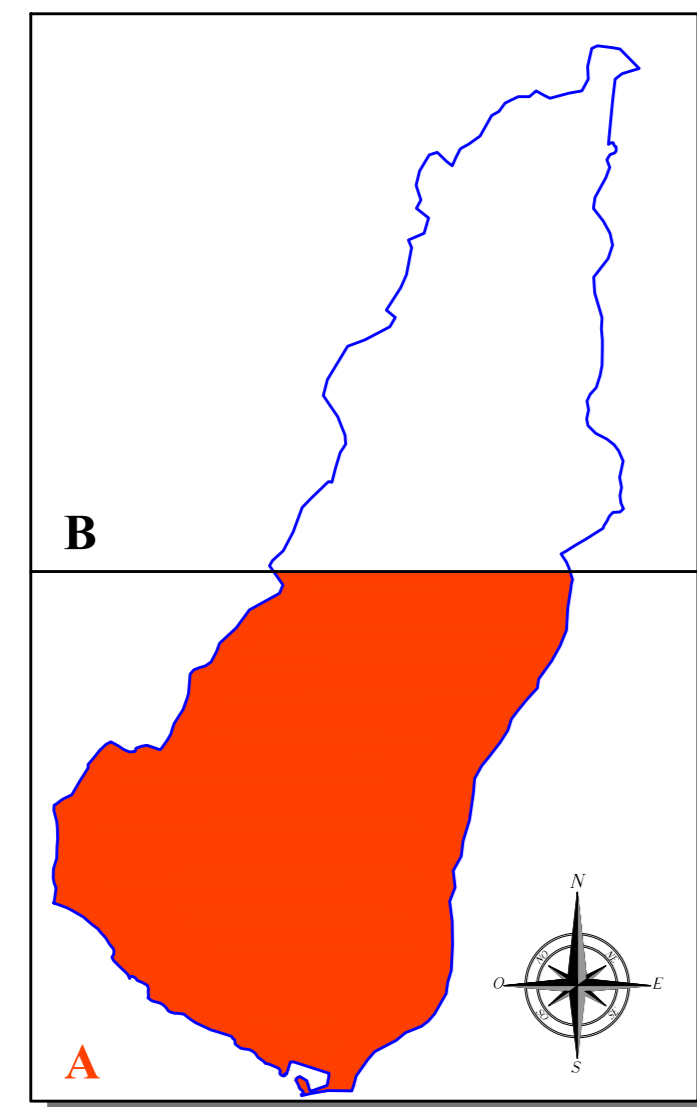


**PROFESSIONISTI INCARICATI**  
arch. Paolo J. Nasso Galvone  
arch. Arrigo Lagazzo  
geom. ing. Riccardo Panico  
social. Antonio Nasso  
agron. Tommaso Calabò  
consulenza ambientale dott. for. Antonio Nicolaci  
geologo  
Simona Lammara

**SINDACO**  
Elio Nasso

**RESPONSABILE DEL PROCEDIMENTO**  
arch. Salvatore Cacciari

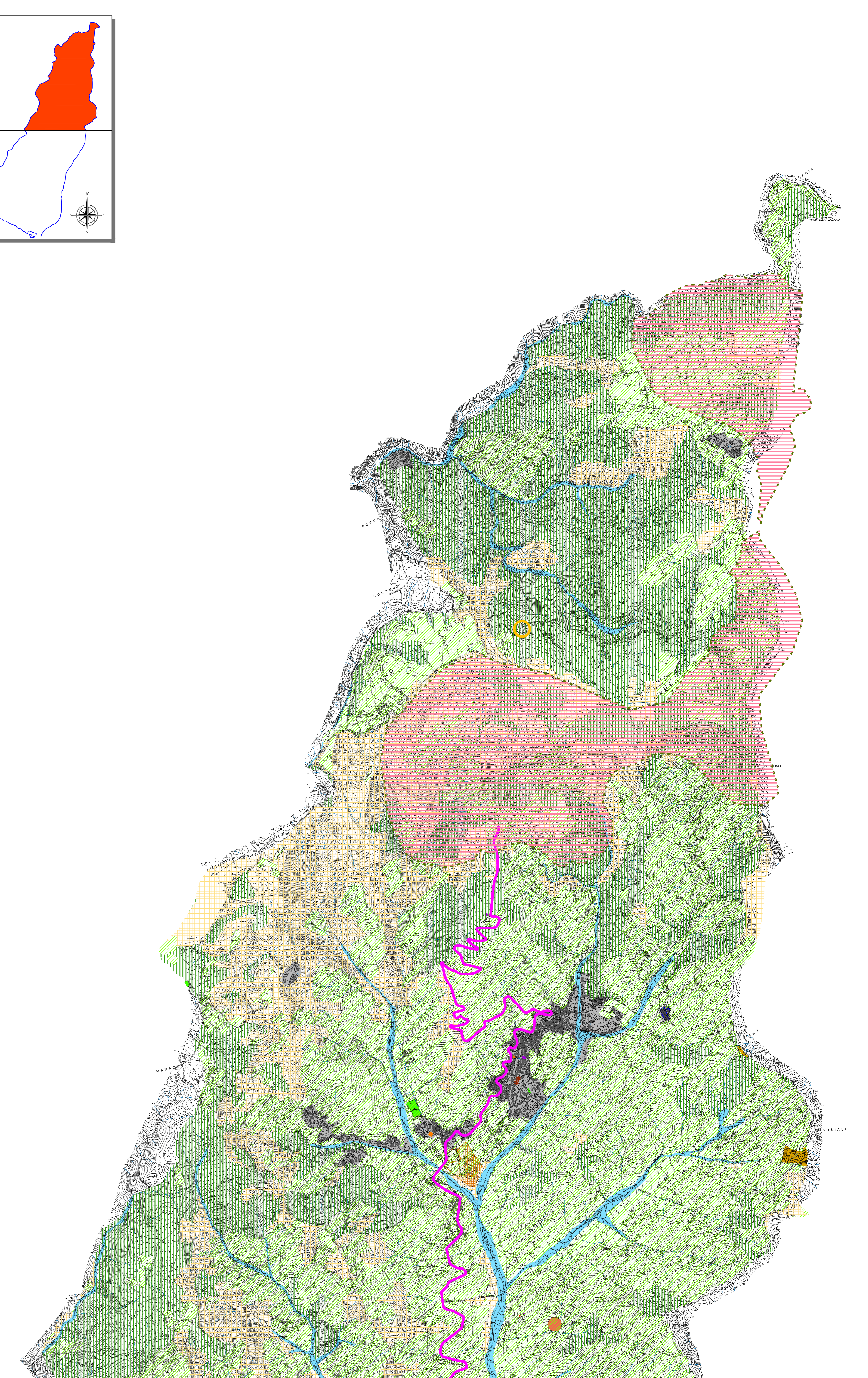
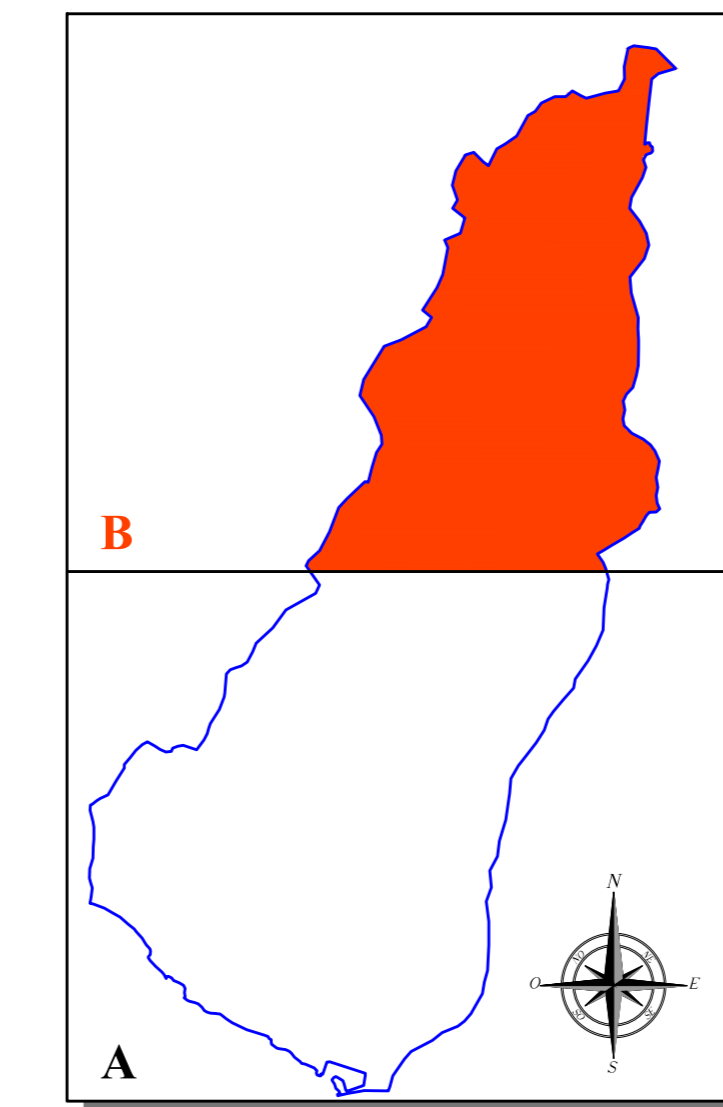
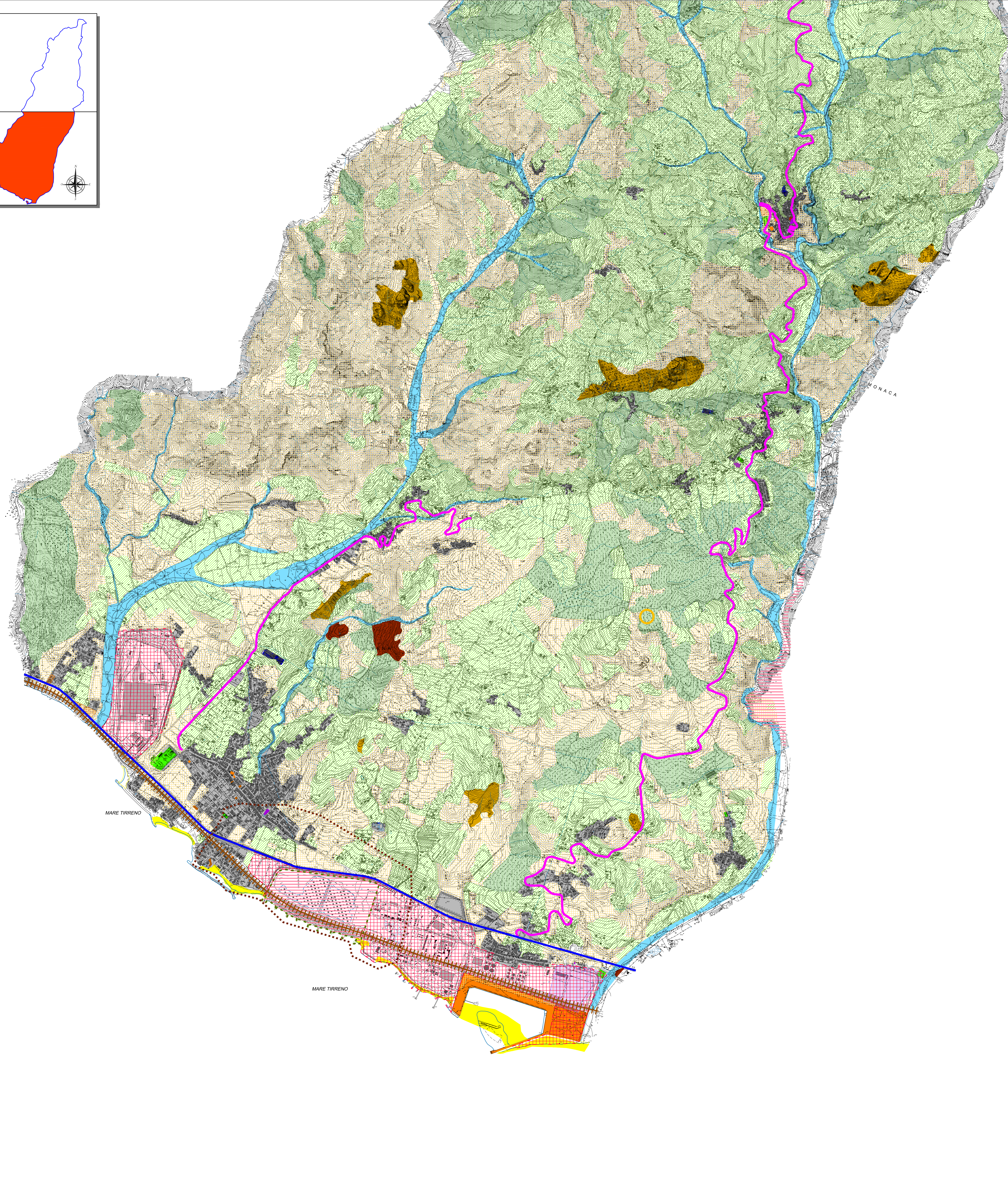
<b>QAV</b>	<b>QUADRO CONOSCITIVO TERRITORIALE</b>
<b>TAV</b>	<b>QUADRO AMBIENTALE</b>
<b>1</b>	
<b>RAPPORTO DI SCALA</b> 1:10.000	<b>DATA</b> luglio 2020



**INDIVIDUAZIONE CARATTERI,  
VALORI E VULNERABILITA'**

Vocazione alla trasformabilità	TRASFORMAZIONE	
	FACILE	DIFFICILE
Nuclii Edificati	*	*
Attrezzature per il Culto	*	*
Attrezzature Pubbliche	*	*
Architettura di Valore Storico	*	
Area Archeologica (interna area ASI)	*	
Attività Turistico-Alberghiere	*	*
Spazi per Attività Sportive e Ricreative	*	*
Cimitero	*	*
Area Boscata e di Rimboscimento	*	*
Area a Seminaturalità	*	*
Area Agricola	*	*
Rocce - Falsie - Rupi	*	
Spiegge e Dune	*	*
Aree Estrattive	*	*
Geositi	*	
Idrografia	*	
Aree ASI	*	*
SIC Monte Embrisi e Monte Torrone	*	
SIC Saline Ioniche	*	
Oasi di protezione "Area del Pantano"	*	
SS 106	*	*
Strade Provinciali	*	*
Linea Ferroviaria RC - Metaponto	*	*

Vocazione alla Trasformabilità \* bassa \*\* media \*\*\* alta



ASSEGNAZIONE DI VALORI ALLE RISORSE CENSITE