



**COMUNE DI
MONTEBELLO IONICO**
(Provincia di Reggio Calabria)

PIANO STRUTTURALE COMUNALE (P.S.C.)
(L.U.R. 16 aprile 2002, n. 19)



PROFESSIONISTI INCARICATI
 arch. Paolo J. Nasso Calabria
 arch. Arrigo Lagazzo
 geom. ing. Riccardo Panico
 soc. arch. Antonio Nasso
 geom. Tommaso Calabò
 consulenza ambientale dott. for. Antonio Nicolaci
 geologo
 Simona Lamucara

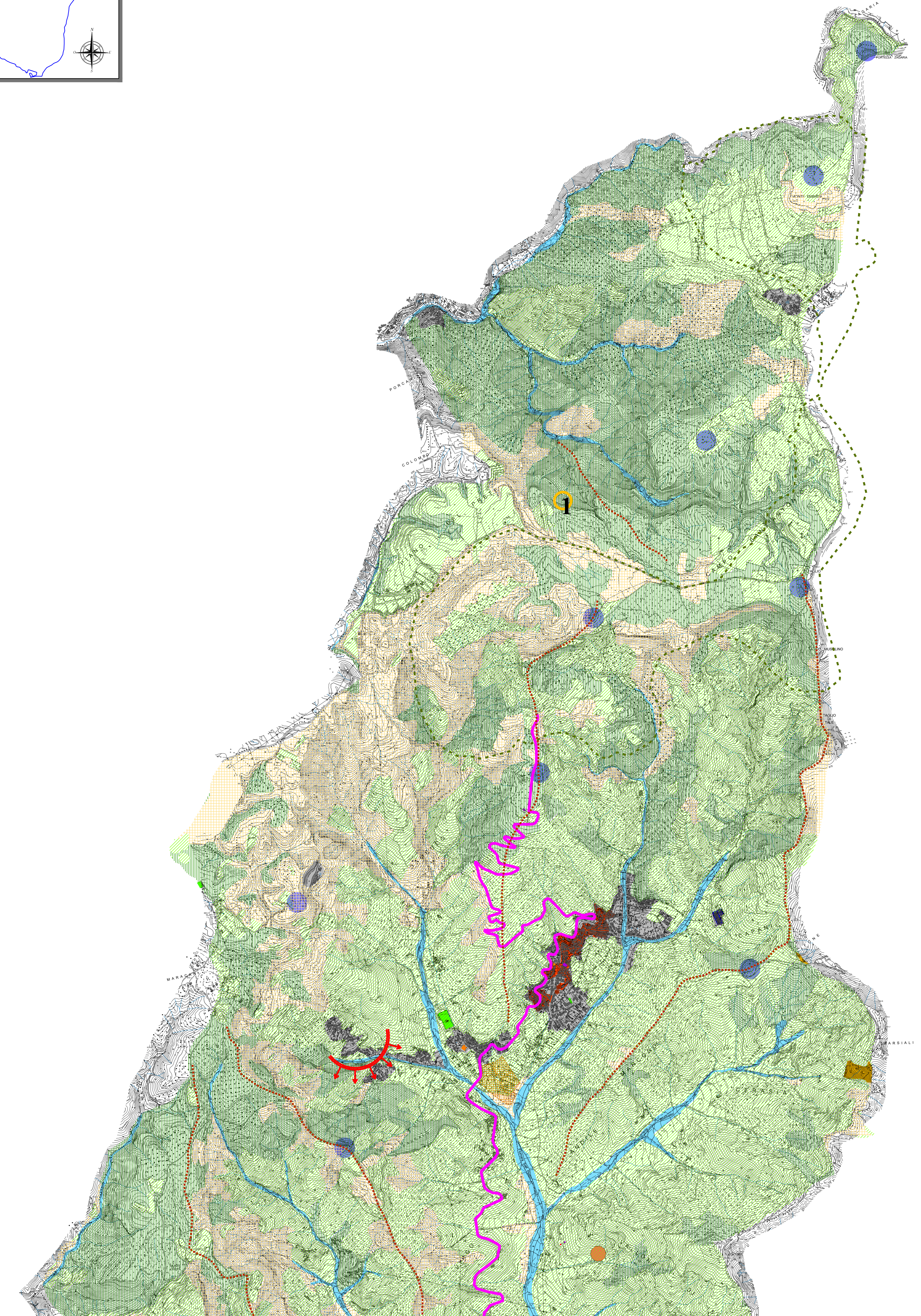
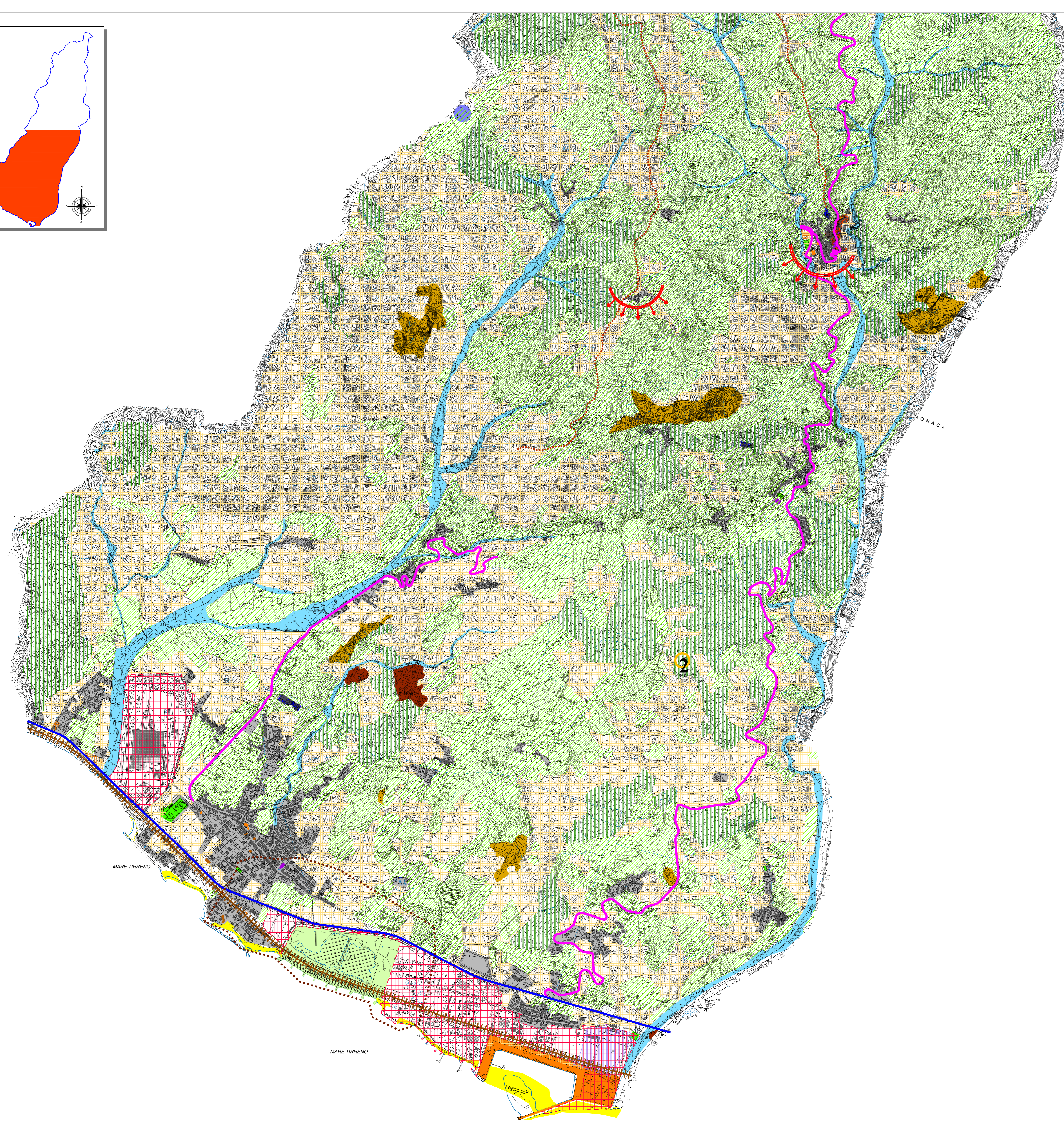
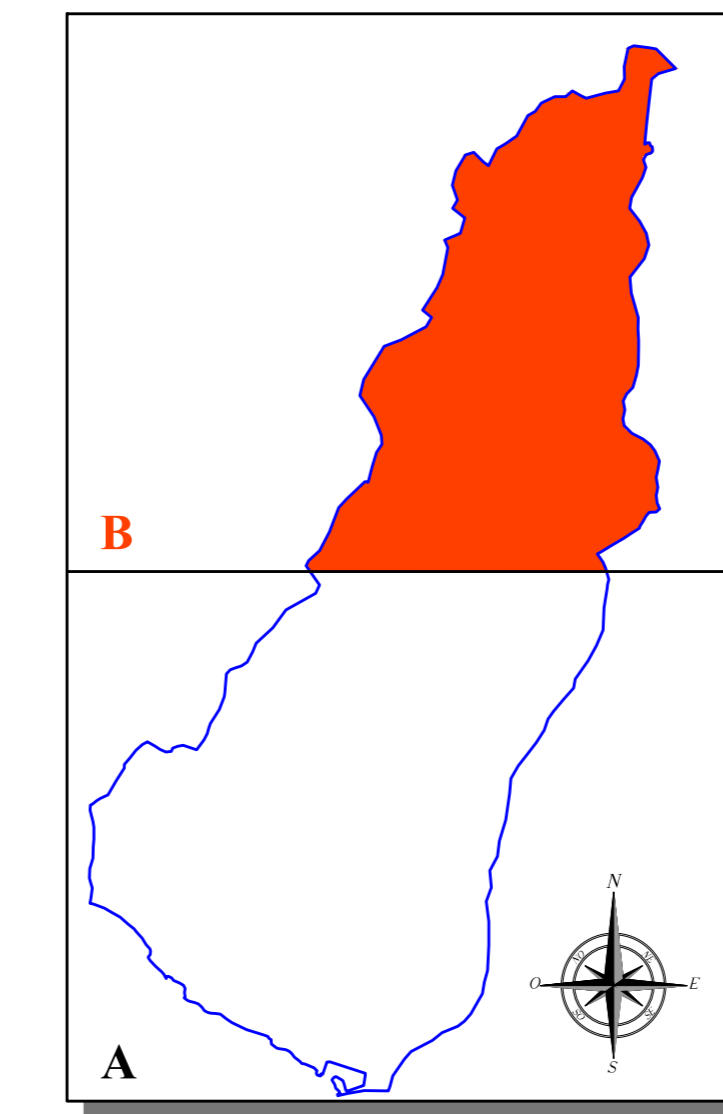
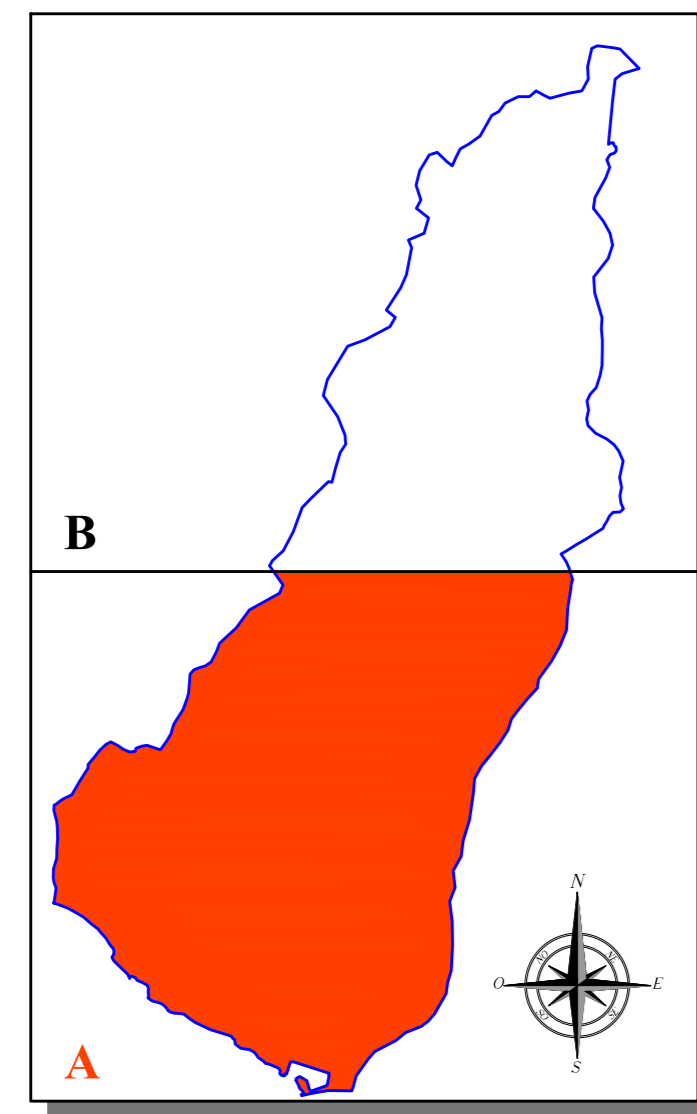
SINDACO
Elio Simeoni

RESPONSABILE DEL PROCEDIMENTO
arch. Salvatore Cerasuolo

QAS
TAV
1

**QUADRO CONOSCITIVO TERRITORIALE
QUADRO AMBIENTALE
RISORSE VALORI CRITICITA'**

RAPPORTO DI SCALA 1:10.000 DATA luglio 2020



DESCRIZIONE SINTETICA RISORSE - VALORI - CRITICITA' DEL SISTEMA AMBIENTALE

- Nuclei Edificati
- Centri storici
1 Montebello Ionico
1 Foscano
- Attrezzature di Culto
- Attrezzature pubbliche
- Edificio di Valore Storico
- Vincolo Archeologico - Art.4 Prot.n.21480_18.09.1989 -
Disposizione Normative QTRP
- Attività Turistico Alberghiere
- Attività sportive e ricreative
- Cimiteri
- Area Boscata e di Rimboschimento
- Area a Seminatualità
- Area Agricola
- Rocce - falesie - rupi
- Spiagge e dune
- Aree estrattive
- Geositi:
1 - Grotte ipogee - Grotte della Lamia;
2 - Formazioni rocciose - Grotte di Prastara.
- SIC Monte Embrisi e Monte Torrione
- SIC Saline ioniche
- Oasi di protezione "Area del Pantano"
- Luoghi sensibili dal punto di vista paesaggistico
- Unità di percezione visiva
- Cinali principali
- Aree A.S.I.
- Rete Idrografica principale
- Strada Provinciale
- Strada Statale (S.S. n. 106)
- Linea ferroviaria Reggio Calabria - Metaponto