



**COMUNE DI  
MONTEBELLO IONICO**  
(Provincia di Reggio Calabria)

**PIANO STRUTTURALE COMUNALE (P.S.C.)**  
(L.U.R. 16 aprile 2002, n. 19)



**PROFESSIONISTI INCARICATI**

arch. Publio A. Nasso Gabrielli  
arch. Arrigo Lagazzo  
pian. terr. Rocco Panetta  
sociol. Antonio Nasso  
agron. Tommaso Calabrò  
consulenza ambientale dott. for. Antonio Nicolaci

arch. Silvia Viviani  
arch. Ivano Papasergio  
ing. Ernesto Mensitieri  
geom. Paolo Crea

geologo  
Simone Lamucara

SINDACO

Ugo Suraci

RESPONSABILE DEL PROCEDIMENTO

arch. Salvatore Cozzucoli

**QAA**  
**TAV**  
**1**

**QUADRO CONOSCITIVO TERRITORIALE  
QUADRO AMBIENTALE  
STUDIO AGROPEDOLOGICO**

RAPPORTO DI SCALA

DATA

Luglio 2020

**TAVOLA 1 A**

Principali categorie di uso del suolo

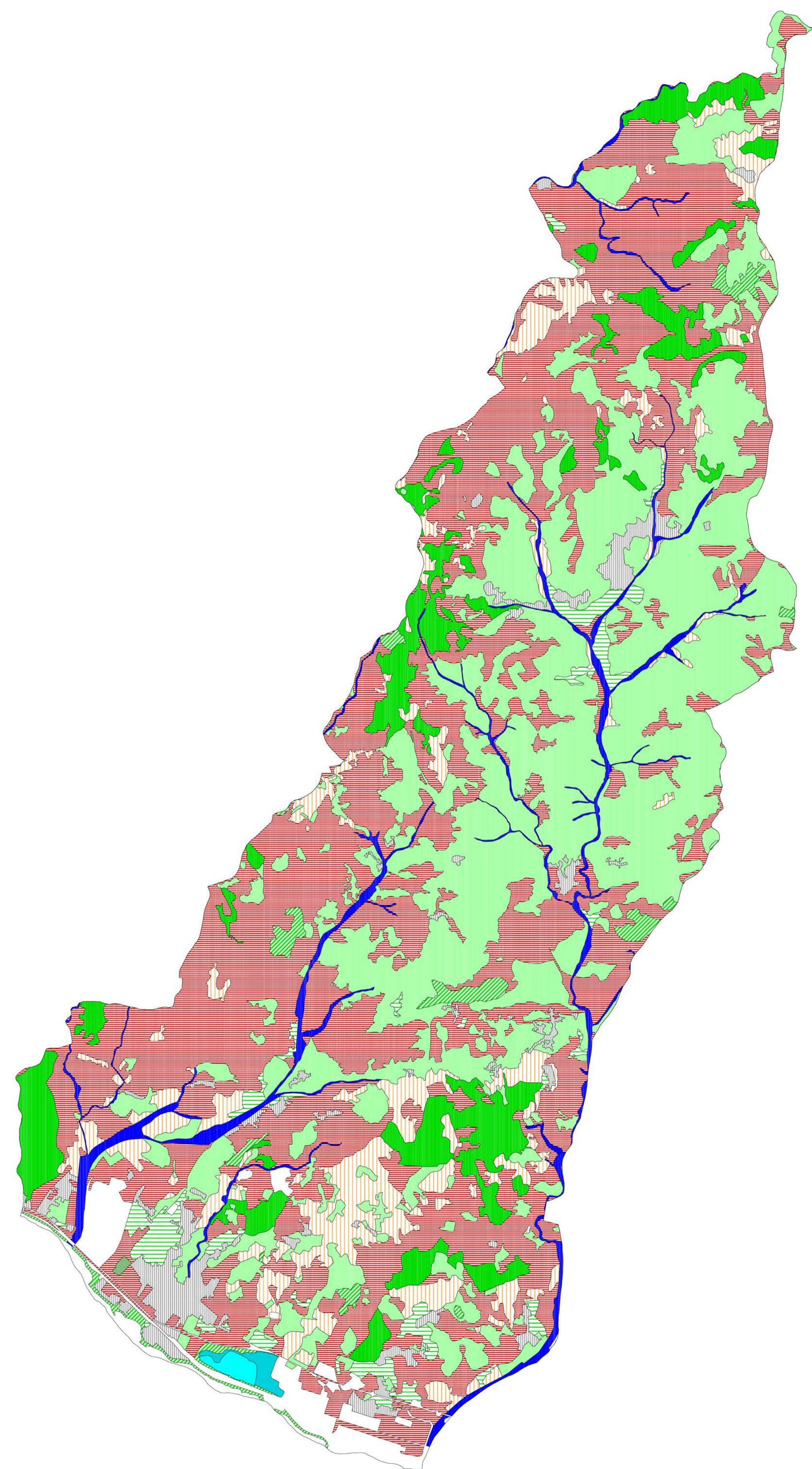
- Acque continentali
- Acque marittime
- Colture permanenti
- Seminativi
- Zone agricole eterogenee
- Zone aperte con vegetazione rada o assente
- Zone boscate
- Zone caratterizzate da vegetazione arbustiva e/o erbacea
- Zone estrattive, discariche e cantieri
- Zone industriali, commerciali e reti di comunicazione
- Zone umide interne
- Zone umide marittime
- Zone urbanizzate
- Zone verdi artificiali non agricole

**TAVOLA 1 B**

Carta pedologica

- Acque continentali
- Acque marittime
- Colture permanenti
- Seminativi
- Zone agricole eterogenee
- Zone aperte con vegetazione rada o assente
- Zone boscate
- Zone caratterizzate da vegetazione arbustiva e/o erbacea
- Zone estrattive, discariche e cantieri
- Zone industriali, commerciali e reti di comunicazione
- Zone umide interne
- Zone umide marittime
- Zone urbanizzate
- Zone verdi artificiali non agricole

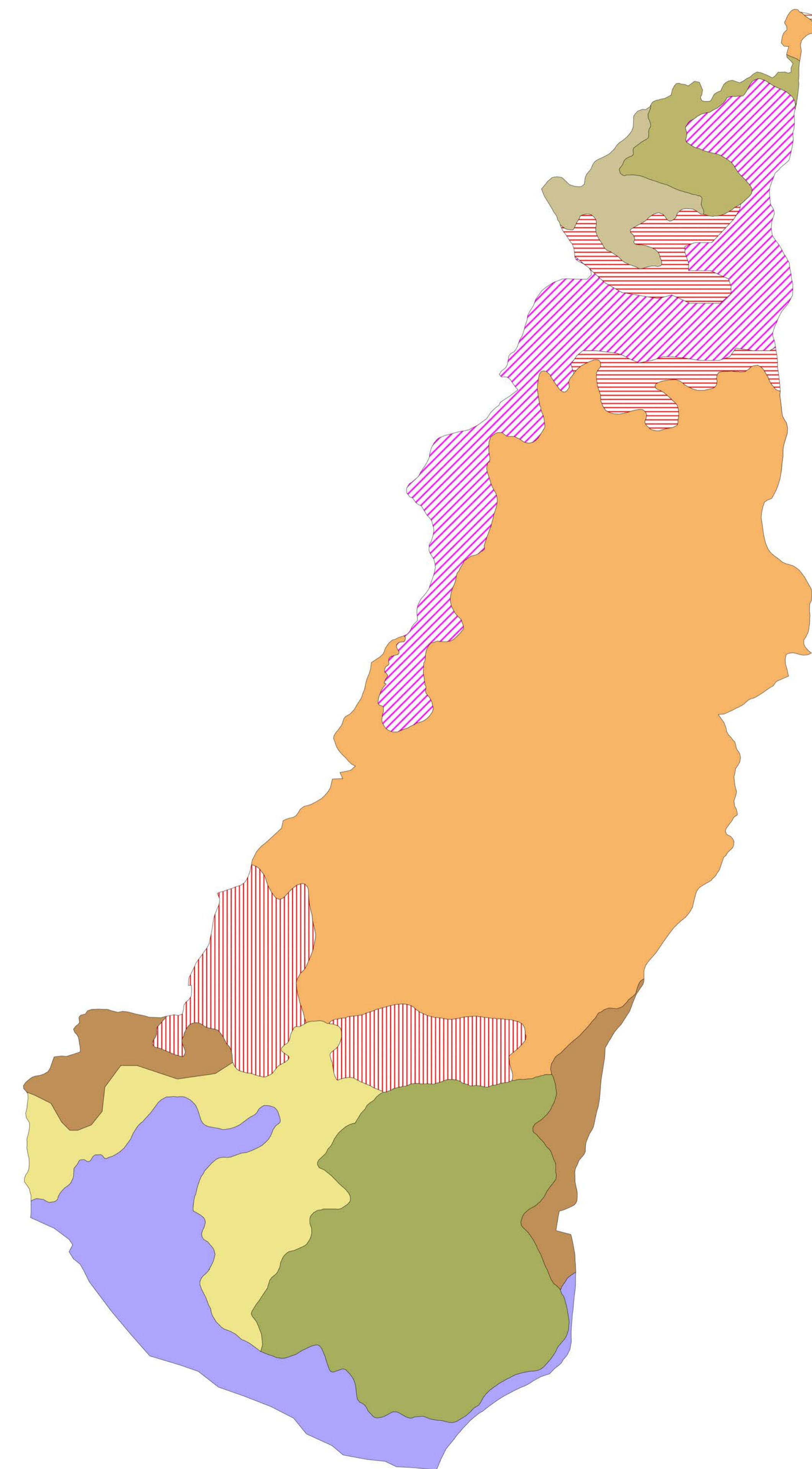
TAVOLA 1 A  
Principali categorie di uso del suolo



800 0 800 1600 Meters



TAVOLA 1 B  
Carta pedologica



800 0 800 1600 Meters

